



Enquête mensuelle

Mai 2017

Commentaires sur l'enquête mensuelle de Mai 2017

1/ Chiffre d'affaires

- Le chiffre d'affaires de mai 2017 est supérieur de 10,5 % par rapport à celui de mai 2016.
- Le chiffre d'affaires cumulé en mai 2017 est supérieur de 11,1 % par rapport à celui cumulé en mai 2016.
- Le chiffre d'affaires cumulé sur une période d'un an allant de juin 2016 à mai 2017 est supérieur de 3,9 % par rapport à celui mesuré sur la période de juin 2015 à mai 2016.

2/ Carnet de commandes

- Le carnet de commandes à fin mai 2017 est supérieur de 4,8 % par rapport à celui enregistré à fin mai 2016.
- La variation à fin mai 2017 du carnet de commande restant à réaliser dans l'année par rapport au carnet de commande qui restait à réaliser à fin mai 2016 est de + 4,1 %.
- La somme des carnets en fin de mois sur la période de juin 2016 à mai 2017 est supérieure de 4,9 % par rapport à celle mesurée sur la période de juin 2015 à mai 2016.

3/ Effectifs

- Les effectifs globaux ont diminué de 1,2 % au mois de mai 2017 par rapport au mois de mai 2016.
- La diminution est de 2,6 % pour les ouvriers et une augmentation de 1,1 % pour l'encadrement.

4/ Indice routier : En raison de la refonte des index TP par l'INSEE, la nouvelle série d'index TP, a été établie sur une base 2010.

- L'indice routier, qui est une combinaison des TP 01, TP 08 et TP 09, est censé représenter la diversité de l'activité routière.
- Sur une année, entre mars 2016 et février 2017, il a augmenté de 7,87 %.
- La somme des indices de mars 2016 à fin février 2017 montre une diminution de 0,02 % si on la compare à la somme des indices de mars 2015 à fin février 2016.

5/ Jours œuvrés

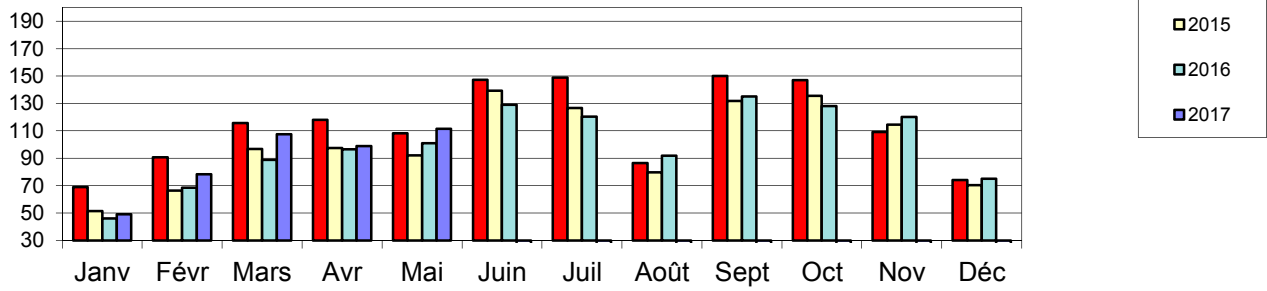
- Le nombre de jours œuvrés de mai 2017 est égal au nombre de jours œuvrés du mois de mai 2016.
- Le nombre cumulé de jours œuvrés de juin 2016 à mai 2017 est égal au nombre cumulé des jours œuvrés de juin 2015 à mai 2016.

6/ Embauches jeunes

103 jeunes ont été embauchés au mois de mai 2017 par les sociétés de l'enquête.

CHIFFRE D'AFFAIRES

INDICE MENSUEL

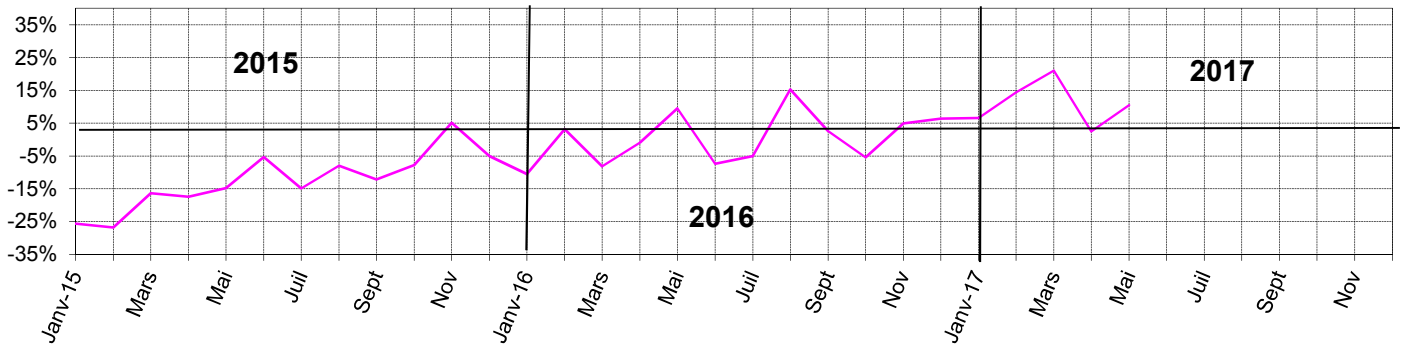


Indice Base 100 = Moyenne 2016 : 728 €

Indice du mois = **111,4**

Indice Moyen des 12 derniers mois = **103,7**

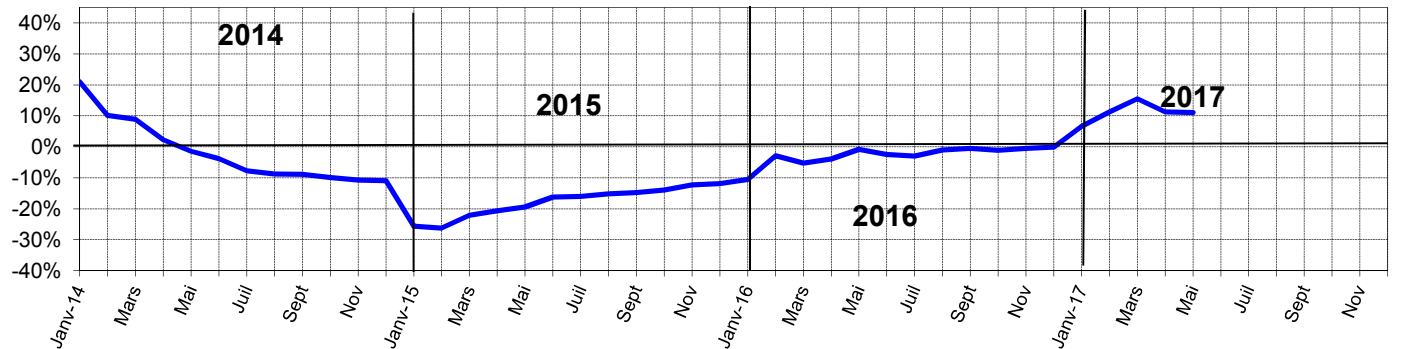
Mois en cours / Même mois année N-1



Indice du mois / N-1 = **10,5%**

Nombre jours œuvrés mois = **0,0%**

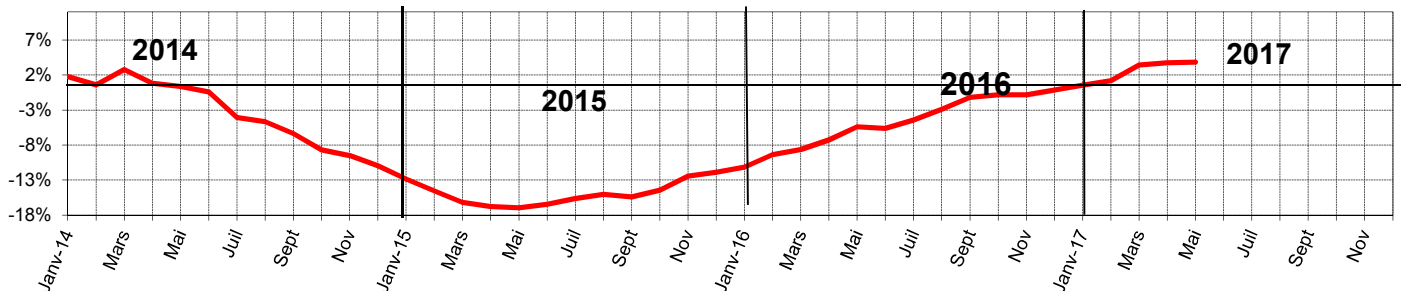
Cumul depuis Janvier / N-1



Cumul depuis janvier / N-1 = **11,1%**

Nombre jours œuvrés cumulés = **0,0%**

Evolution 12 mois glissants



Evolution sur 12 mois glissants = **3,9%**

mai-17

Indice routier

Indice routier (0,35 TP 01 + 0,50 TP 08 + 0,15 TP 09 - base 100 en juillet 2010)												
	<i>Janv.</i>	<i>Fev.</i>	<i>Mars</i>	<i>Avril</i>	<i>Mai</i>	<i>Juin</i>	<i>Juillet</i>	<i>Août</i>	<i>Sept.</i>	<i>Oct.</i>	<i>Nov.</i>	<i>Déc.</i>
2010	97,7	98,0	98,6	99,6	100,3	100,2	100,0	100,2	100,2	100,5	100,6	101,3
2011	102,5	103,4	104,7	105,2	105,1	105,0	105,3	105,6	105,5	106,1	106,6	106,7
2012	108,2	109,1	109,5	109,8	109,3	109,4	108,6	109,7	109,9	109,5	108,8	108,8
2013	109,4	109,8	109,8	109,4	108,8	108,7	108,8	109,2	109,4	109,3	108,9	109,0
2014	109,2	108,3	108,1	108,0	107,9	108,0	108,1	108,1	108,0	107,1	105,4	102,9
2015	100,2	100,3	101,2	101,2	102,0	102,4	101,7	100,5	98,7	98,4	98,1	97,2
2016	95,9	95,6	95,7	96,2	97,1	98,5	99,0	98,9	99,2	99,9	100,5	101,2
2017	103,1	103,1	0,0	0,0	0,0	0,0	0,0	0,0	0,0	0,0	0,0	0,0

Cet indice mesure l'évolution du coût des prestations de l'industrie routière.

Evolution sur 1 an :

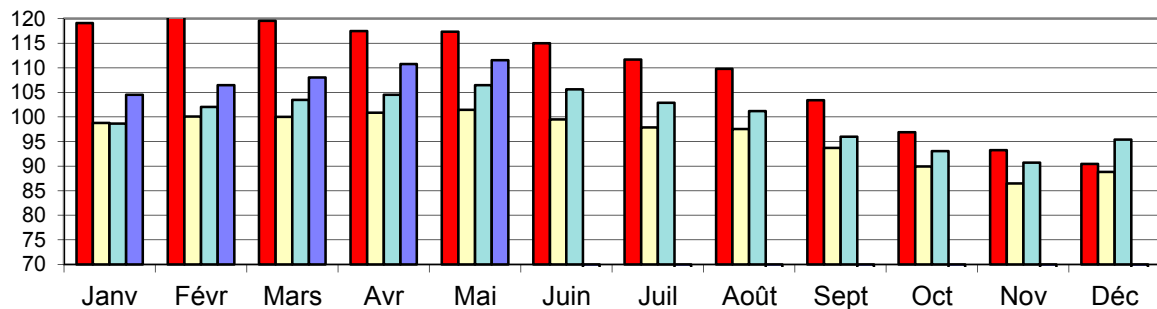
7,87%

Evolution sur 12 mois glissants :

-0,02%

CARNET DE COMMANDES

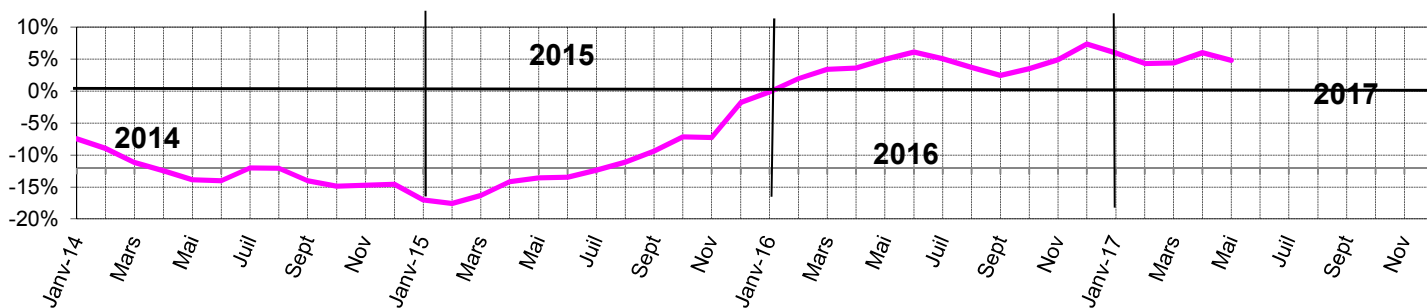
INDICE MENSUEL



Indice Base 100 = Moyenne 2016 : 4 332 €

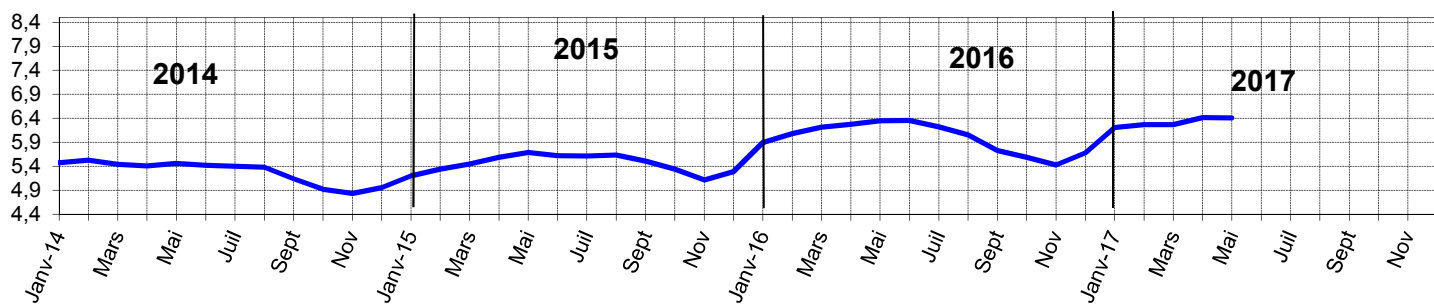
Indice du mois = **111,6**
Indice Moyen des 12 derniers mois = **111,6**

Mois en cours / Même mois année N-1



Variation Mensuelle / N - 1 = **4,8%**

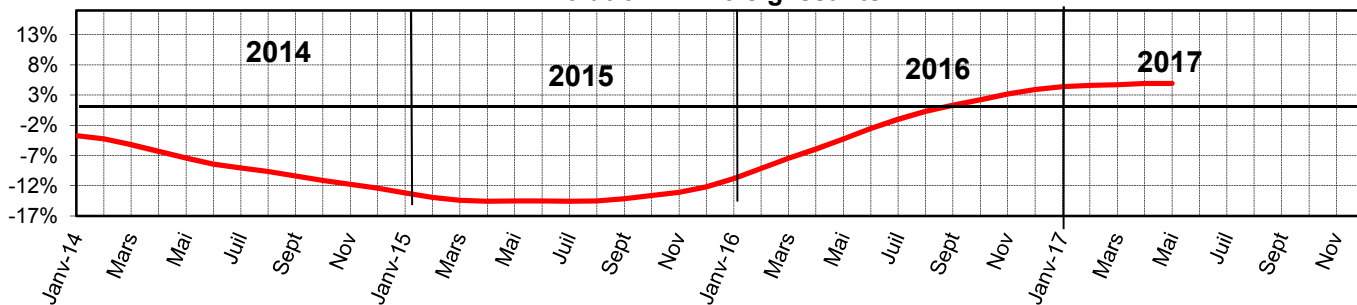
Nombre de mois d'activité



Nombre de mois d'activité = **6,4**
Dont travaux à réaliser sur l'exercice = **4,5**

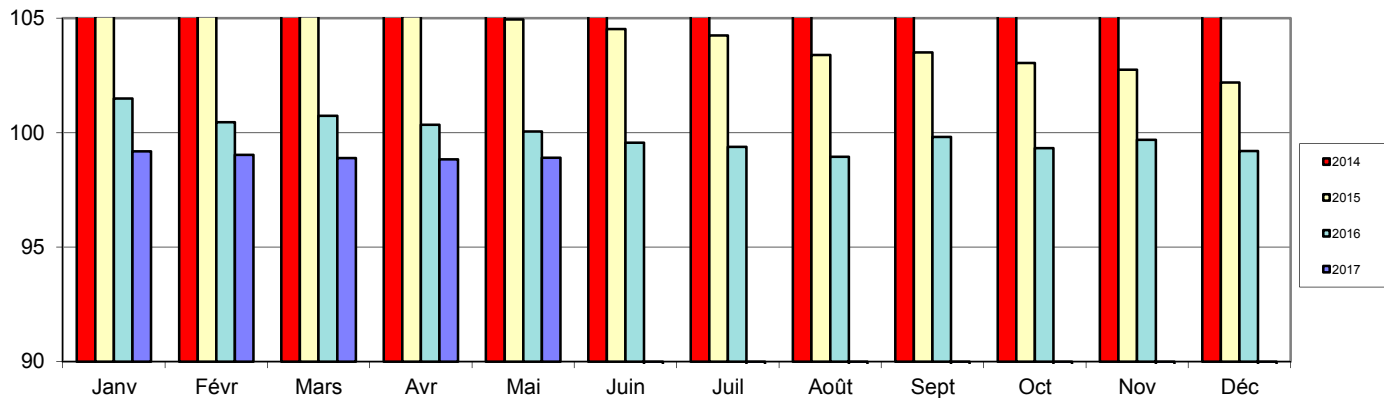
Evolution sur 12 mois glissants = **4,9%**

Evolution 12 mois glissants



EFFECTIFS

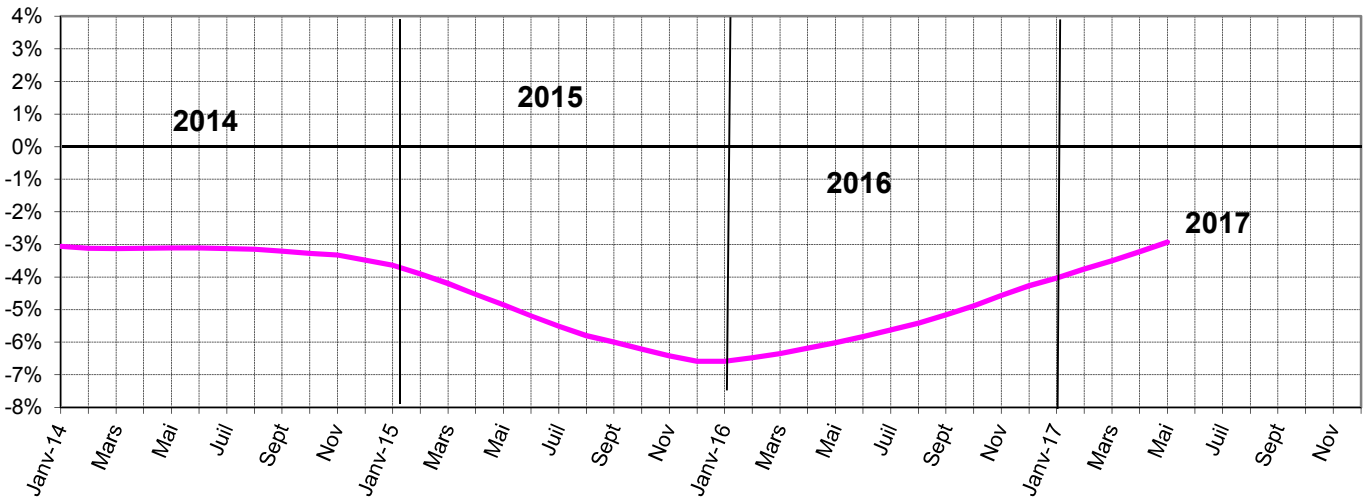
EFFECTIFS TOTAUX (INDICE MENSUEL)



Indice Base 100 = Moyenne 2016 : **47 820**
 Indice du mois = **98,9** 12 derniers mois = **98,9**

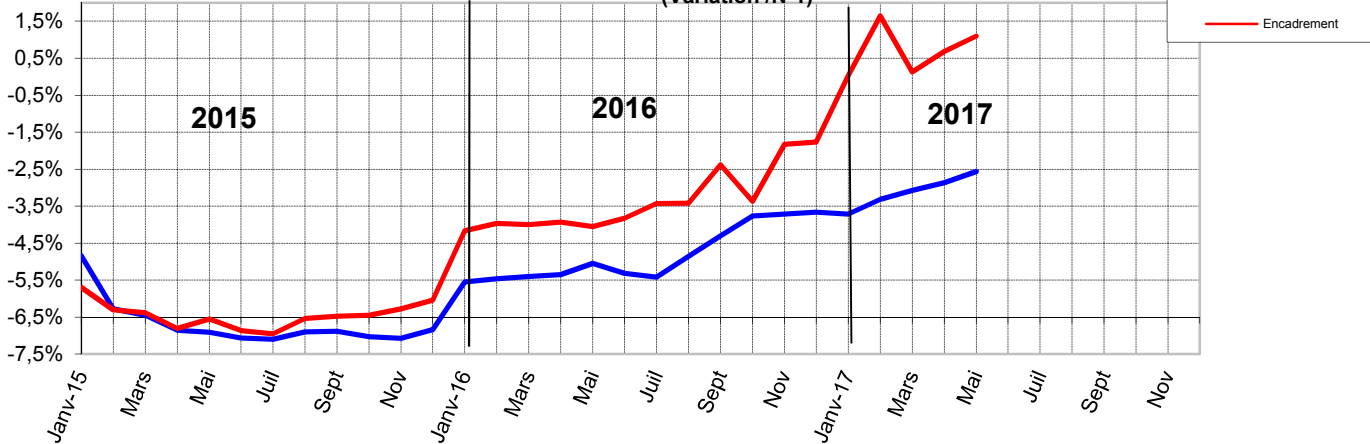
Variations : du mois / N-1 = **-1,2%**
 12 mois glissants = **-2,9%**

TAUX D'EVOLUTION DES EFFECTIFS (12 mois glissants)



OUVRIERS et ENCADREMENT

(Variation / N-1)

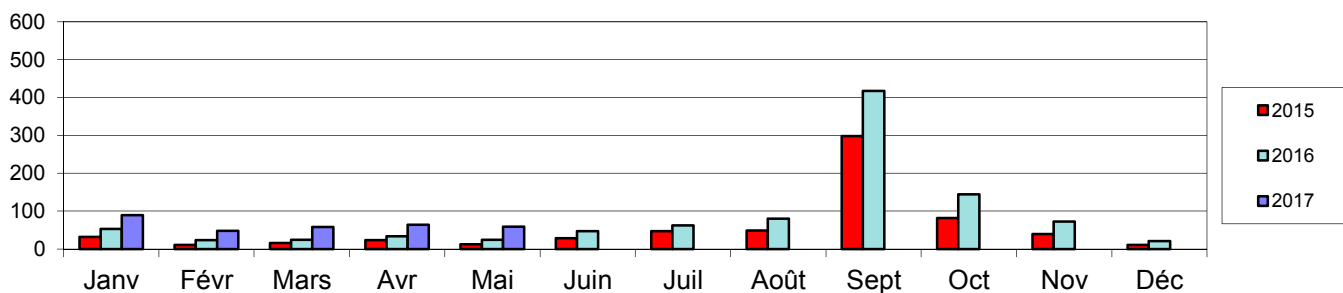


OUVRIERS
 Variations = **-2,6%**
 Indice du mois = **97,6**

ENCADREMENT
 Variations = **1,1%**
 Indice du mois = **100,9**

EMBAUCHE JEUNES

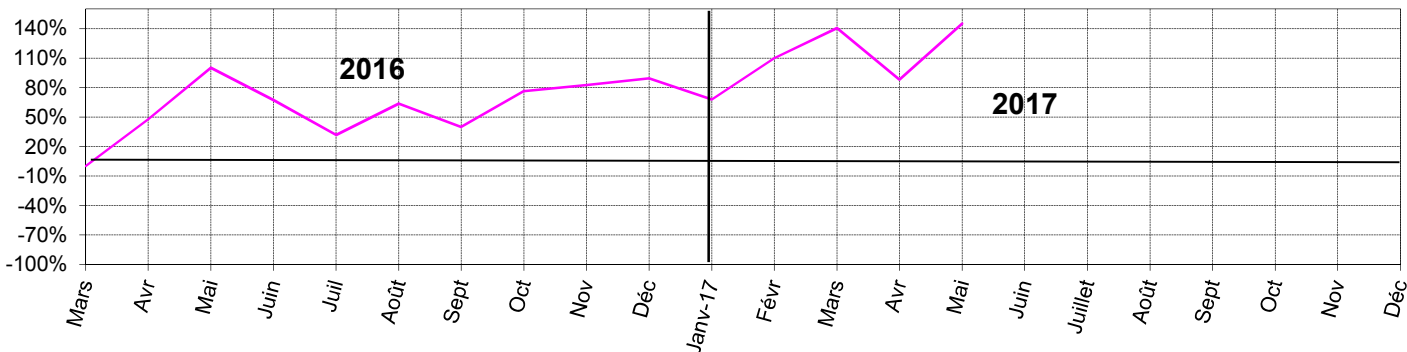
INDICE MENSUEL



Indice Base 100 = 175 jeunes embauchés

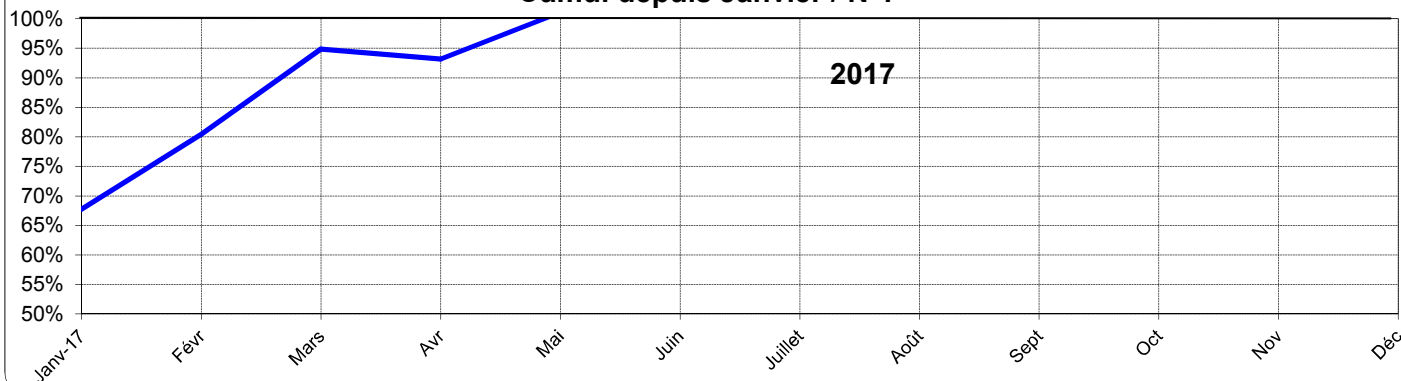
Indice du mois = **58,9**
Indice Moyen des 12 derniers mois = **96,6**

Mois en cours / Même mois année N-1



Variation Mensuelle / N -1 = **145,2%**

Cumul depuis Janvier / N-1



Cumul depuis janvier / N-1 = **101,1%**

LÉGENDE

□ **Indice mensuel**

Valeur du mois/Indice Base 100 [moyenne année 2017 en périmètre 2016].

□ **Indice moyen des 12 derniers mois**

Moyenne des indices des 12 derniers mois/Base 100.

□ **Variation mensuelle**

Valeur du mois/Même mois de l'année précédente [N-1].

□ **Variation depuis le début de l'année**

Cumul depuis janvier/Même cumul de l'année précédente.

□ **Evolution 12 mois glissants**

Variation de la moyenne des 12 derniers mois/Moyenne des 12 mois précédents.

□ **Nombre de mois d'activité**

Carnet de commandes à fin de mois/Chiffre d'affaires moyen des 12 derniers mois.

Carnet de commandes à fin de mois à réaliser sur l'exercice / Chiffre d'affaires moyen des 12 derniers mois.

Cette enquête porte sur un échantillon d'entreprises représentant environ 80 % du total de l'activité routière nationale (France Métropolitaine)