



Feuille de Route décarbonation

Version 2 / Juillet 2025



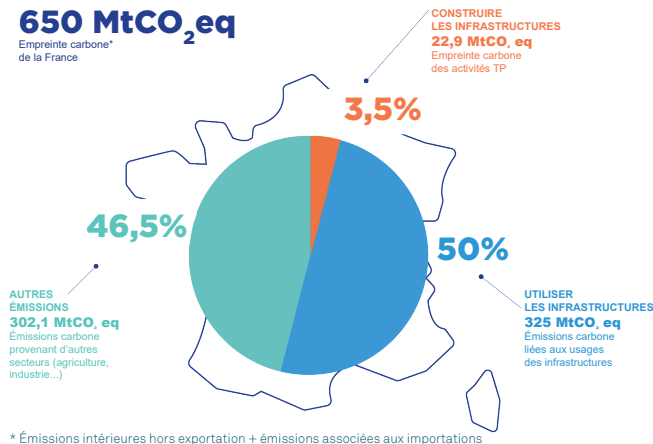
**ROUTES
DE FRANCE**

Le contexte

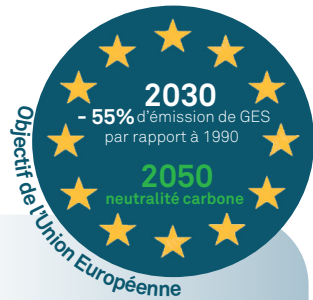
La Stratégie Nationale Bas Carbone (SNBC) en France vise à atteindre la neutralité carbone en 2050.

650 MtCO₂eq

Emprise carbone* de la France



* Émissions intérieures hors exportation + émissions associées aux importations



La construction et la maintenance des infrastructures (routes, terrassements, ouvrages d'art, canalisations, réseaux électriques et de télécommunication,...), représentent **3,5% de l'empreinte carbone** de la France.

(Etude FNTF/Carbone 4- Données 2018)

L'industrie routière en France

Les actions des entreprises routières déjà mises en oeuvre pour la réduction des émissions des gaz à effet de serre :

- Enrobés à température abaissée : **19,6%** de la production totale d'enrobés en 2024 ;
- Taux moyen de recyclage en usine des enrobés issus de la déconstruction : **25,3%** en 2024 ;
- **Eco-comparateur SEVE-TP** (Système d'Evaluation des Variantes Environnementales) **reconnu par l'ensemble** des acteurs (maîtres d'ouvrage, maîtres d'œuvre, entreprises de travaux) ; SEVE-TP est référencé sur www.achats-durables.gouv.fr
- Évolution des installations industrielles : amélioration de la performance énergétique et utilisation d'énergies moins carbonées.

Pourquoi une version 2 ?

Intégration de la nouvelle analyse de cycle de vie du bitume (ACV Eurobitume, mars 2025) :

- Empreinte carbone du bitume de 216 kgCO₂eq (ACV 2022) à 530 kgCO₂eq (ACV 2025)
- Changement de base de données : meilleure évaluation des émissions de méthane pour le pétrole brut (émissions directes, fuites, torchage)
- Changement du mix de bruts : données issues des approvisionnements sur 17 raffineries en Europe moyennées sur 3 ans (2021 - 2023)
- Changement de la méthode d'allocation à la raffinerie

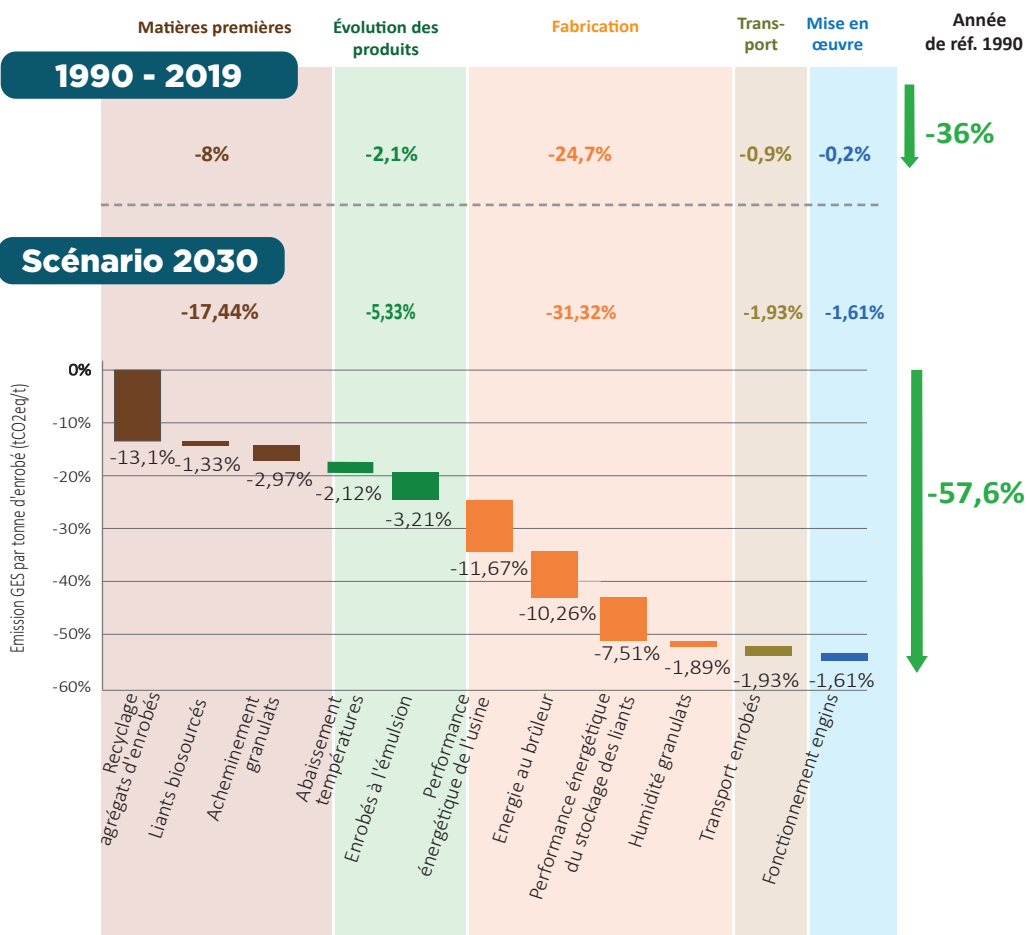
Feuille de route de l'industrie routière

- Engager la Profession dans une approche globale et inciter les entreprises à une appropriation des techniques bas carbone
- Accompagner les maîtres d'ouvrage dans leur démarche de décarbonation

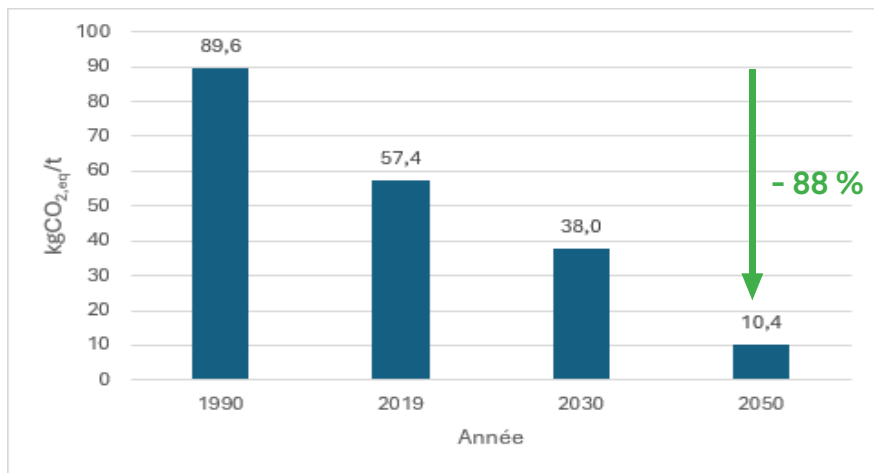
Le périmètre de calcul :



Les leviers de la décarbonation



Scénario 2050



Les principales hypothèses :

■ Matières premières

- Taux moyen d'agrégats d'enrobés : **50%**
- Liants biosourcés d'ajout à impact nul (le stock de carbone biogénique compensant les émissions liées au carbone d'origine fossile)

■ Usines : **100%** combustible biosourcé / décarboné

■ Produits adaptés à l'usage

- Enrobés fabriqués à température moyenne 120°C
- Enrobés à froid (usine et recyclage en place)

■ Transport et mise en œuvre : 75% électrique, 25% biocarburant

Une nécessaire implication de tous les acteurs :

Maîtres d'ouvrage et maîtres d'œuvre

- Systématiser l'ouverture des marchés aux variantes environnementales
- Renforcer les critères de choix environnementaux et évaluer les offres à partir de l'éco-comparateur SEVE-TP
- Favoriser l'innovation technique

Entreprises

- Faire évoluer l'outil industriel et les matériels en utilisant les solutions bas carbone (usines d'enrobés, camions, engins)
- Poursuivre les efforts d'innovation
- Proposer des solutions variantes