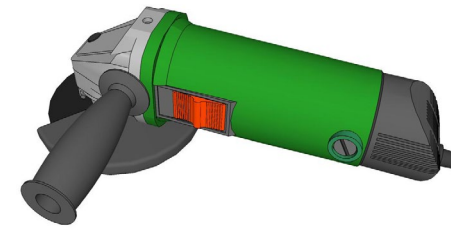


MEULEUSE



- RECOMMANDATION**
ASSURE-TOI DE LA PRÉSENCE :
- INTERRUPTEUR « HOMME MORT »
 - PROTECTION ANTI-DÉMARRAGE
 - CARTER DE SÉCURITÉ

AVANT

- Positionne et bride la pièce correctement.
- Assure-toi de l'intégrité du câble électrique avant toute utilisation.
- Assure-toi que l'équipement est débranché lors du changement du disque.
- Choisis un disque adapté au besoin : meule, tronçonne, ponce & contrôle la validité du disque en place.
- Vérifie l'état du disque avant chaque utilisation.
- Vérifie le bon serrage et sens de montage du disque.

PENDANT

- Tiens la machine à deux mains.
- Respecte l'angle de découpe (risque de rebond).
- Vérifie régulièrement qu'aucune projection ne provoque un départ de feu.
- Attends le refroidissement des pièces.

APRÈS

- Pose la meuleuse qu'une fois le disque arrêté.
- Nettoie la meuleuse et range à l'emplacement dédié.
- Signale tout défaut constaté.

Avant toute utilisation, consulte les instructions et consignes de sécurité émises par le fabricant.