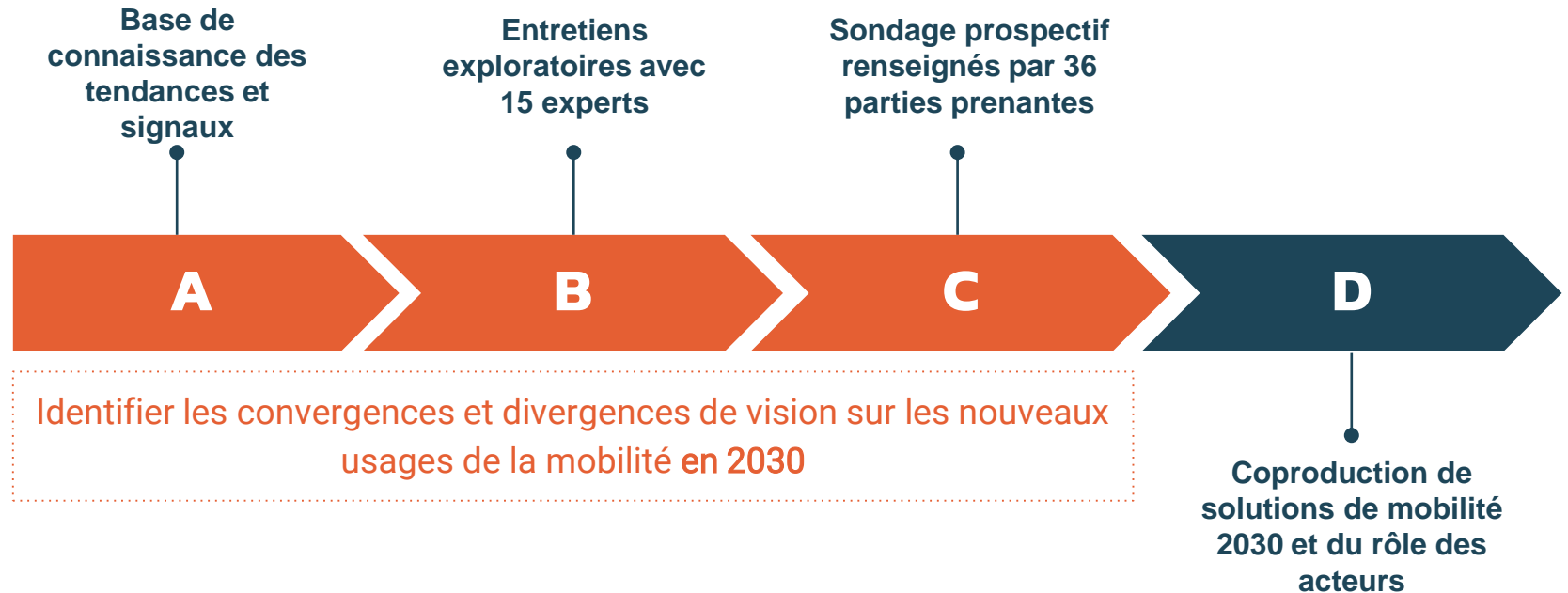


Quels usages de mobilité en 2030 ?

Enseignements de la démarche prospective

ÉCLAIRER LES FUTURS DES MOBILITÉS



POURQUOI UTILISER LA PROSPECTIVE ?

L'avenir n'est pas déterminé, il reste une zone de liberté,
un espace du "pouvoir pour", du volontarisme et du désir.

La prospective permet de coproduire avec les parties prenantes une vision
d'un futur qu'elles participeront activement à construire pour mieux
en maîtriser les impacts.

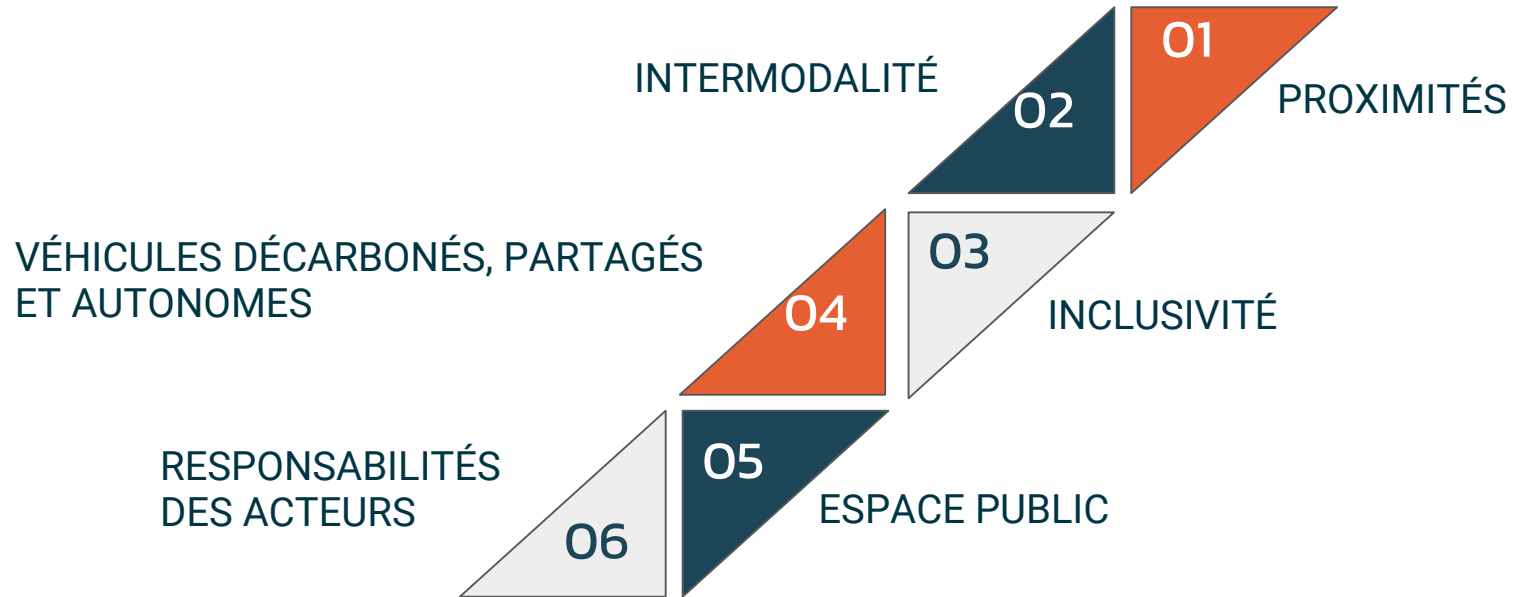


UN SONDAGE POUR DÉFINIR DES HYPOTHÈSES D'AVENIR





LES CHAMPS D'ÉTUDE ET LES ENSEIGNEMENTS

2030



Modes actifs, objets de glisse et télétravail

1/3 de la population est cyclistes "actifs"	La distance de référence en vélo est x2	1/3 de la population télétravaille
20% des routes départementales adaptées aux vélos et EDP	1/3 des habitants des couronnes utilisent toutes les semaines des EMDP	 

Une progression rapide du vélo, tous types de territoires confondus
Un travail à distance dans des lieux de proximité, une évolution lente

HUBS & MaaS : des incarnations physiques et numériques

- La moitié des Français utilisant des **services numériques intégrant différentes offres de mobilité (MaaS)**
- Des **marchandises** déposées dans des hubs périphériques puis acheminées en véhicules décarbonés ou à vélo
- Des **stations intermodales** qui encerclent les grandes agglomérations et donnent accès à au moins 5 modes alternatifs à la voiture

INTERMODALITÉ



Dans les zones rurales et de faible densité, un **réseau de hubs** labellisés de mobilité et de services, pour réduire l'autosolisme et le poids financier de la mobilité

De nouveaux modèles pour des services de mobilité dans le peu dense

En 2030, les services de mobilité à la demande explosent pour répondre aux besoins des personnes à mobilité réduite dans les zones périurbaines et rurales. Ces services sont assurés par des particuliers, des associations, des opérateurs de mobilité et des VTC.

Uber

Il existe des façons plus agiles que des DSP de 10 ans pour intervenir sur un territoire de façon pragmatique, avec un modèle économique impliquant un peu de soutien public, on peut adresser des manquements d'offres de mobilité. " Mme Lefèvre, Dir affaires publiques Uber



Nous avons demandé à expérimenter des Buurt Bus : les minibus sont des communs mis à disposition d'associations avec l'appui de la collectivité et des bénévoles le conduisent. " Julien Réau, Dir innovation Transdev



liberté, égalité, mobilité!

Les publics fragiles seront plus nombreux (insertion pro / PMR / personnes âgées / scolaires) en 2030. Ce nombre croissant permettra de mutualiser de nouveaux services de mobilité, avec un modèle économique viable. " Florence Gilbert, Dir. Wimoov

VÉHICULES DÉCARBONÉS, PARTAGÉS & AUTONOMES

Des évolutions lentes sur les partages automobile et l'électrique,
de grandes incertitudes sur les véhicules autonomes

2030

Les voitures et deux-roues
électriques enregistrent une
part de marché de

10%

contre

1,5% en 2018

20%

des Français utilisent des
services de voiture partagée
régulièrement,

contre

6% en 2018

Dans les **centres urbains** des
navettes autonomes à

30 Km/h,

dans les **zones d'activités**

50 Km/h

Les grandes villes réduisent
drastiquement l'usage de la
voiture solo et thermique

Sur les autoroutes, **30%** des véhicules au
niveau d'autonomie **entre 3 et 4**

Moins de stationnement dans les grandes villes ... plus de voies

DIMINUTION DU STATIONNEMENT

Places de moyenne et longue durée quasi-supprimées en voirie dans les grandes villes,
MAIS un **élément clé du dynamisme** des villes moyennes

PROTECTION DES MODES VULNÉRABLES

Scinder par vitesse les voies de circulation avec au moins 4 "couloirs" en ville :

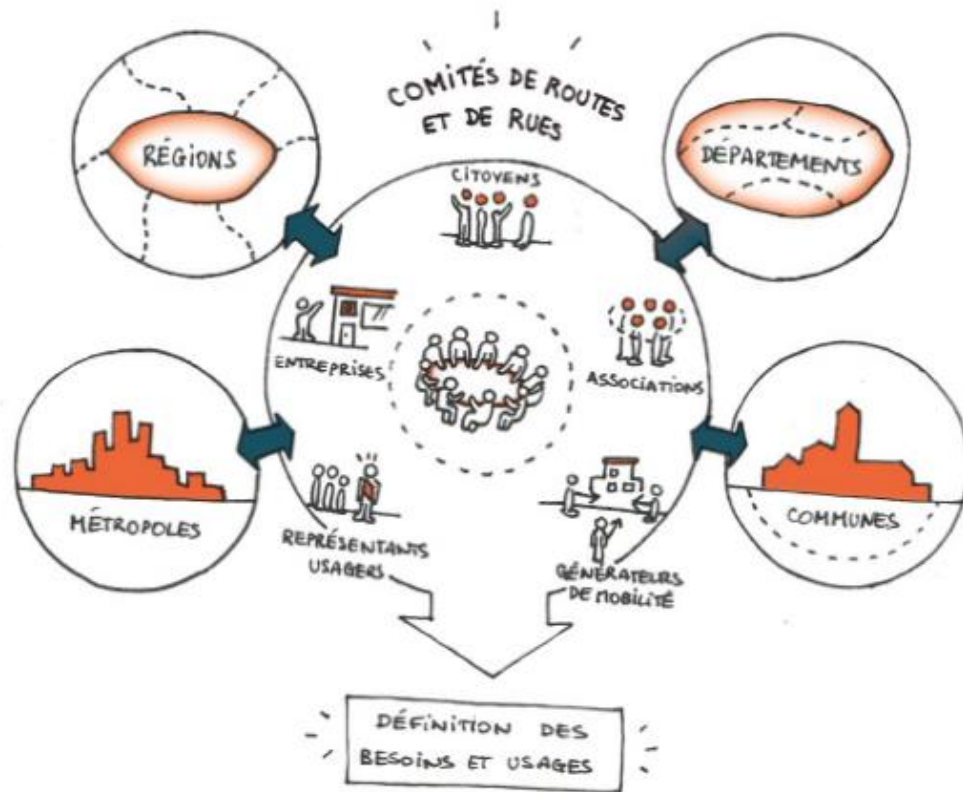
- voie piétons et enfants roulants
- voie vélos, VAE et E(M)DP
- voies bus et navettes autonomes
- voies partagés, décarbonés et logistique

- **Des employeurs** accompagnant obligatoirement la mobilité durable de leurs collaborateurs :



- **Les générateurs de mobilité** (commerce, loisir, administration..) proposent des offres combinées et un accueil favorisant les mobilités actives, publiques et partagées.
- **Les services de mobilité et infrastructures** fournissent des données pour alimenter des plateformes régionales. Elles permettent aux acteurs publics de piloter les politiques de mobilité et aux parties prenantes d'améliorer leurs offres

DES COMITÉS DE ROUTES ET DE RUES



MERCI

Léa Marzloff

Manager de l'expertise "Mobilités"

lea.marzloff@groupechronos.org

06 80 46 27 02 - @leamarzloff

C:RONOS